



NOTE DE SERVICE

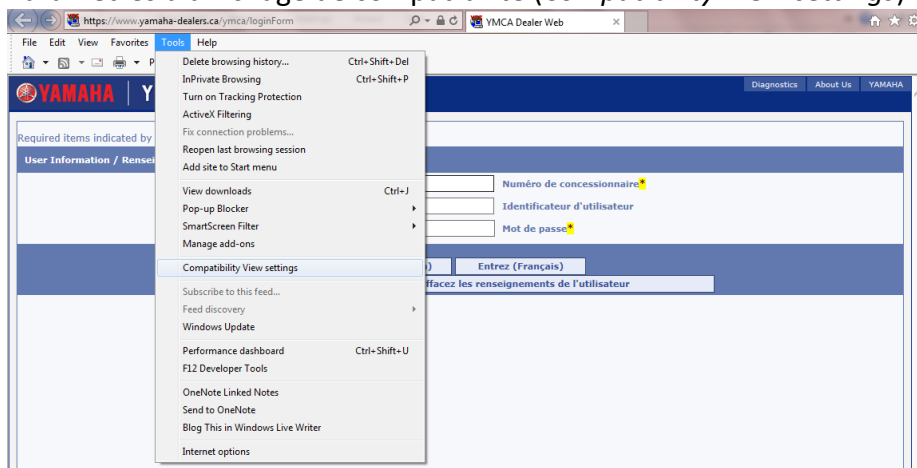
DESTINATAIRES : Tous les concessionnaires Yamaha

DATE : Le 28 novembre 2013

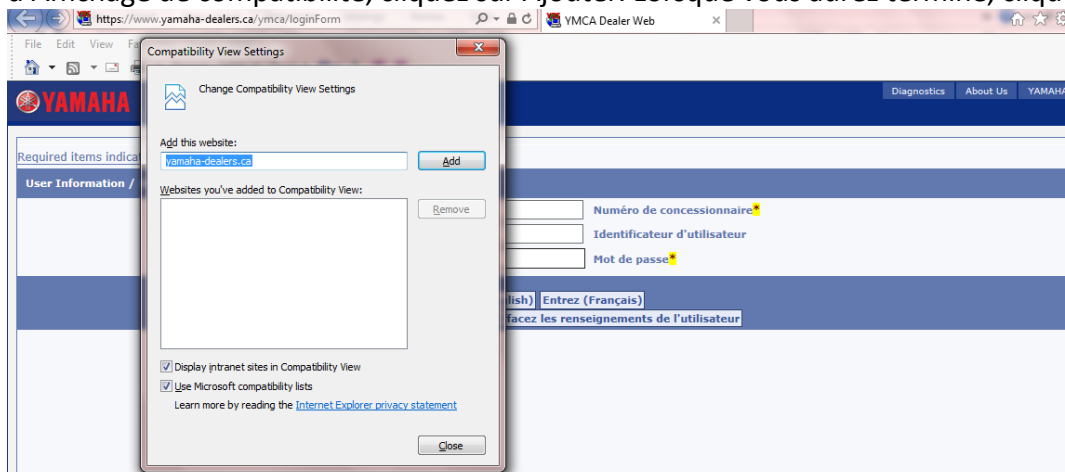
OBJET : **Harmoniser Internet Explorer 11 avec YDS**

Si le logiciel Windows Update procède à une mise à jour automatique de votre système et que vous disposez désormais d'Internet Explorer 11, vous devrez modifier les Paramètres d'affichage de compatibilité si vous désirez continuer d'utiliser les diverses transactions d'YDS sans connaître de problèmes.

Voici comment y arriver : dans Internet Explorer, cliquez sur l'onglet Outils (*Tools*), puis sur Paramètres d'affichage de compatibilité (*Compatibility View settings*).

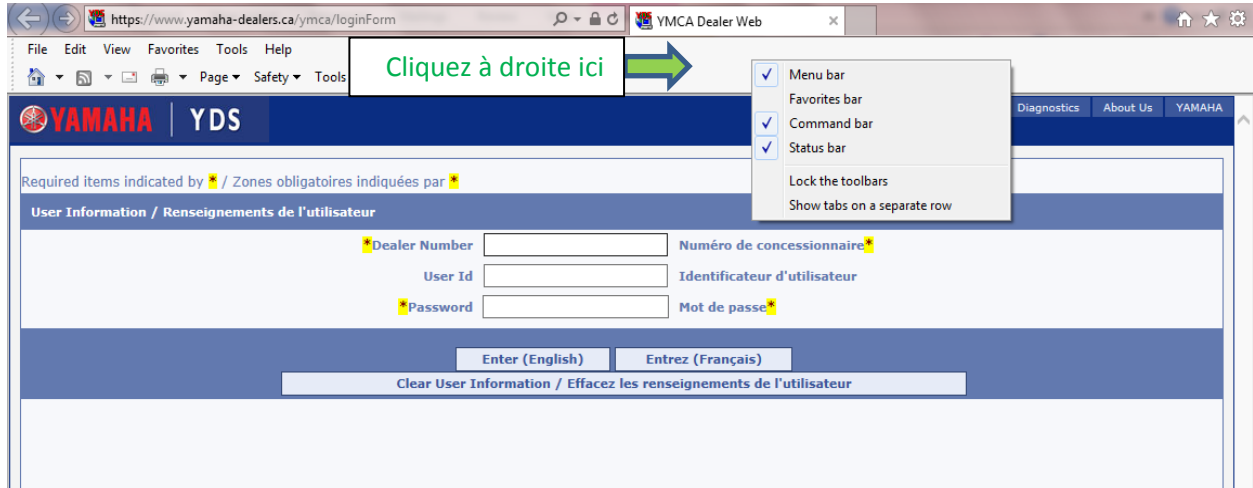


Une boîte s'ouvre. Pour ajouter YDS (yamaha-dealers.ca) à la liste de sites consultés en mode d'Affichage de compatibilité, cliquez sur Ajouter. Lorsque vous aurez terminé, cliquez sur Fermer.



NOTA : Il se peut que votre barre d'outils Menu soit masquée. Si c'est le cas, placez votre curseur dans la zone blanche de l'écran (voir ci-dessous) et cliquez à droite dans cette zone. Une boîte s'ouvre. Dans cette boîte, cliquez sur Barre d'outils Menu (*Menu bar*). La barre d'outils Menu devrait ensuite s'afficher.

Barre d'outils Menu



Des questions? Communiquez sans hésiter avec l'équipe de soutien technique d'YDS : 416 495-2089.

Cordialement,

Yamaha Moteur du Canada Ltée